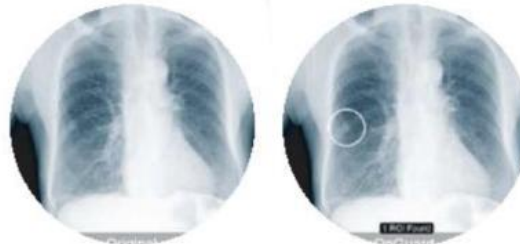


Plataforma Sistema de ayuda al diagnóstico - CAD



Proyecto I+D+i



Tipo de nódulo (morfología)	Detectados/total	Sensibilidad
Oval o redondo	37/41	90%
Lobulado	9/10	90%
Espiculado	12/13	92%

Soluciones

CONSORCIO



Diseño y validación de una **solución/arquitectura distribuida interhospitalaria para gestión imágenes médicas** que permite implementar servicios avanzados sobre las mismas:

- Integración de CAD, tanto para diagnóstico como para seguimiento.
- Almacenamiento de imágenes de TC de tórax.